

KAVÁNOVA STEZKA (CESTA FRANTIŠKA KAVÁNA)

Délka/čas: 7,5 km/2 hodiny (Betlém - Veselý Kopec)

5 km /1,5 hodiny (Betlém - Stanský mlýn)

Trasa je doporučována jednosměrná, nejedná se o okruh, pokud se budete vracet, je potřeba počítat s dvojnásobnými údaji.

Ideální výchozí místo: Betlém Hlinsko

Náročnost: 2

Vhodná pro: milovníky turistiky, umění, obzvláště malířů, pro náročnější rodiny s dětmi (pozor krátký úsek mezi Stanským mlýnem a Veselým Kopcem se nedoporučuje pro kočárky a na trase nejsou prvky pro děti). Trasa v plné délce není bezbariérová, ale dá se zkrátit a zdolat ji jen do Stanského mlýna.

Popis trasy:

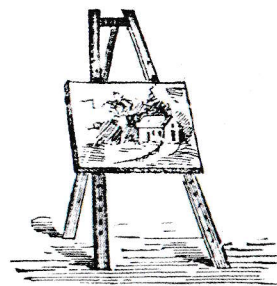
Od rozcestníku na Betlémě **po zelené TZ*** (celá Kavánova stezka vede jen po zelené TZ) do ulice Rokycanova, kolem Městského muzea a galerie, dále směr Lyžařský areál. Odtud kolem ČOV do Vítanova. U kapličky sv. Anny doleva přes most obcí k dalšímu mostu, pak se napojit opět na hlavní cestu, pak pokračovat ke **Stanskému mlýnu**. Cesta dále vede k rozcestníku „**Králova pila-bus**“, zde se dáte do prava a zelená TZ Vás povede kolem meandrující Chrudimky až na **Veselý Kopec**.

Trasa se dá prodloužit přes Dřevíkov do obce Svobodné Hamry nebo do Trhové Kamenice. A protože je Cesta Františka Kavána **součástí „Vlastivědné stezky Krajem Chrudimky“**, můžete dojít po zelené TZ až do Horního Bradla a dále po modré TZ až do Chrudimi.

*Info: Vlastivědná stezka Krajem Chrudimky začíná u Filipovského pramene Chrudimky a končí v Chrudimi, měří celkem **82 km** a je na ni 31 informačních panelů.*

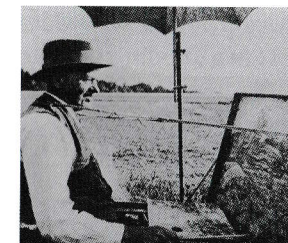
*TZ = turistická značka

Jako svou poslední revitalizovanou stezku město Hlinsko v roce 2022 otevřelo na výročí narození malíře Františka Kavána stezku s názvem „**Cesta Františka Kavána**“. Hlinecko je jedním z míst, které si mistr zamiloval a kde vzniklo mnoho jeho známých obrazů.



Slavnostní otevření 10.9.2022

Hlinsko a široké okolí je kraj, který je s Františkem Kavánem a jeho dílem nerozlučně spjat. Na této stezce je umístěno **6 informačních panelů s Kavánovými obrazy**, a to vždy v místě, ze kterého je dobrý výhled na scenérii zachycenou na obraze. Vyobrazená díla jsou přes sto let stará a krajina se za tu dobu samozřejmě hodně změnila, ale i takový zážitek je jistě pro návštěvníky zajímavý. Mohou si porovnat pohled, který viděl mistr Kaván, s pohledem, který se dnes naskytá jim. Informační tabule zároveň návštěvníkům poskytují i vhled do Kavánových myšlenek a pocitů z té doby, protože přináší také úryvky z jeho vlastní autobiografické zповědi, kde se vyznává z lásky k tomuto kraji, jehož drsný ráz zažíval na vlastní kůži a leckdy z něho utíkal, aby se sem zase plný stesku vracel.



František Kaván v plenéru



1937 otevření původní cesty F. Kavána

Slavnostní otevření bylo určeno na 10. září 2022 u příležitosti dvou výročí: **156 let od umělcova narození (10. 9. 1866)** a 85 let od chvíle, kdy byla otevřena původní „Turistická cesta mistra Franty Kavána (20. 6. 1937) Klubem českých turistů. Nápad zbudovat takovou stezku je tedy celkem starý a my máme velkou radost, že se podařilo za finanční podpory Pardubického kraje a MAS Hlinecko tuto stezku obnovit a návštěvníkům přiblížit nejen malířovo velkolepé dílo, jeho filozofii, ale i krásný kraj, ve kterém mistr Kaván mnoho let žil.



U panelu č. 5, který pojednává o Kavánovi jako básníkovi

Všichni jsou srdečně zváni a mohou si projít kus krásné přírody i místní historie. **František Kaván** byl člověk svérázný, nesmírně pracovitý a skromný, byl zároveň velmi vzdělaný, překládal z ruského jazyka a psal nádherné básně. Miloval venkov, čím drsnější byl kraj i čas, tím zajímavější pro něho byl. Trávil hodiny a hodiny malováním v plenéru i ve velmi nehostinných povětrnostních podmínkách a nevadil mu ani silný vítr ani třeskatý mráz.